

Protokolliergerät für die Kommunikationsüberwachung

USB- Datenspion für V24, RS422/485, LIN- CAN- und SingleWire-CAN Bussysteme

www.MmVisual.de



Wenn die Inbetriebnahme einer seriellen Verbindung Probleme bereitet, kann ein USB- Datenspion mit der Aufzeichnungssoftware BinTerm die Fehlersuche unterstützen.

Der USB- Datenspion kann V24-, RS422/485, LIN- und CAN- Datenübertragungen protokollieren.

Bei CAN können 2.0A und 2.0B Telegramme gleichzeitig protokolliert werden.

Das Gerät wird an die USB- Schnittstelle des PCs angeschlossen, daher bleiben die ohnehin schon knappen seriellen Schnittstellen frei. Er benötigt dank seines geringen Stromverbrauchs kein externes Netzteil.

Das kleine und robuste PVC- Gehäuse passt in die Laptoptasche mit hinein, somit ist es immer sofort griffbereit.

Alle Geräte sind gegen Überspannung und vor Störungen geschützt. Der CAN- Bus ist komplett galvanisch getrennt.

Technischen Daten:

Stromversorgung: über USB, maximal 85 mA

V24, Datenrate: bis zu 230 Kbaud, Protokollierung der Steuerleitungen, beide Datenrichtungen können gleichzeitig senden.

RS422/485: bis zu 750 Kbaud, zwei Kanäle mit RS485 für RS422

LIN- Bus: bis zu 20 Kbaud, ein Kanal. Der USB- Datenspion mit LIN- Bus hat einen RS485-Anschluss.

CAN- Bus: bis zu 1Mbaud, umfangreiche Filtermöglichkeiten mit der Software

BinTerm. Über 60 verschiedene CAN- Bus- Fehler werden erkannt und ausgegeben

Betriebssysteme: Windows 98, 2000 und XP

Software: BinTerm, freeware, download von www.MmVisual.de.

Der unschlagbar kleine Preis:

USB- Datenspion für V24 und RS422/485: 210 EUR + MwSt. *

USB- Datenspion für V24, R485 und LIN- Bus: 240 EUR + MwSt. *

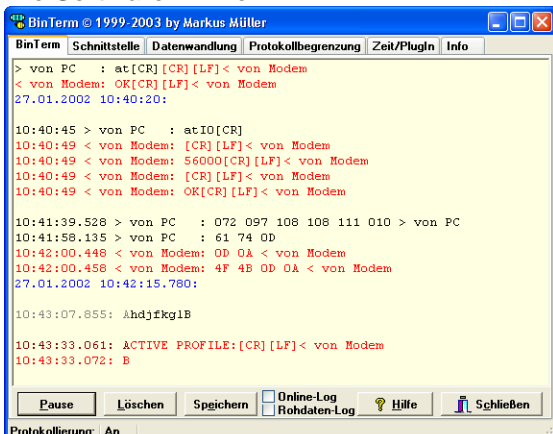
USB- Datenspion für V24, RS422/485 und CAN: 280 EUR + MwSt. *

USB- Datenspion für V24, RS422/485 und SingleWire-CAN: 310 EUR + MwSt. *

USB- Datenspion für V24, RS485, LIN- und CAN- Bus: 310 EUR + MwSt. *

USB- Datenspion für V24, RS485, LIN- und SingleWire-CAN: 340 EUR + MwSt. *

Die Software BinTerm:



Ein kleines und dennoch enorm Leistungsfähiges Programm. Sein farbiges Protokoll zeigt übersichtlich von welcher Seite die Daten empfangen wurden.

In der *Schnittstelle* können Sie alle Schnittstellen-Eigenschaften parametrieren. Selbst „krumme“ Baudraten können eingegeben werden. Mit der Messen- Funktion ermittelt der USB- Datenspion Baudraten. In der *Datenwandlung* wählen Sie die Darstellungsart Hex, Dez, ASCII oder ANSI aus. Die Wandlung der Zeichen können Sie für eigene Bedürfnisse anpassen. Mit der Senden- Funktion können Sie Telegramme auf die Schnittstelle ausgeben, auch CAN- Telegramme im 2.0A/B- Format.

Für Langzeitaufzeichnungen können Sie die Daten Online sogar als RTF- Datei speichern, dabei bleibt die Farbe erhalten. Auf Wunsch erstellt BinTerm täglich oder stündlich eine neue Protokolldatei. Eine Notiz zur aktuellen Testreihe schreiben Sie

einfach mit in das Protokoll, somit muss nicht umständlich separat dokumentiert werden. BinTerm kann sogar über Ihr hauseigenes Netzwerk kommunizieren. Sie können eine Protokollierung online an einem anderen Arbeitsplatz mit anschauen – oder sogar die serielle Schnittstelle über Netzwerk verlängern. Haben Sie ein spezielles Protokoll, das Sie gerne als lesbaren Text protokolliert haben wollen? Kein Problem, über die PlugIn- Funktion können Sie Ihre eigene Datenwandlung erstellen. In der Online- Hilfe sind alle Funktionen ausführlich beschrieben...

*Stand der Preise ist 29.Apr.2007, die aktuellen Preise können Sie im Internet unter <http://shop.mmvisual.de> nachlesen.